

||| cēs arē
CENTRE NATIONAL
DE CRÉATION MUSICALE - REIMS

écouter autrement

sept > déc 2023

cesare-cncm.com

transmission

Tout au long de la saison, nous proposons des rendez-vous et diverses actions culturelles avec les publics scolaires et non scolaires.

— Découverte de Césaré

Visite de Césaré et rencontre avec les artistes : partez à la découverte de Césaré et rencontrez les artistes qui travaillent dans nos studios (durée : 1h). Tout public.

Pour le public scolaire, cette offre est disponible sur pass Culture. Pour les associations, prenez contact avec nous afin d'organiser votre venue.

— Dispositifs d'éducation artistique et culturelle

Chaque année Césaré propose et met en œuvre des projets dans le cadre de dispositifs. Au cours de cette saison, nous participerons à Collèges en scène et à des Projets artistiques globalisés (PAG) dans la Marne et les Ardennes.

— Reims, ville labellisée 100% EAC

Césaré en partenariat avec la médiathèque Croix-Rouge, La Cartonnerie et Radio Primitive propose 3 itinéraires rémois d'éducation artistique et culturelle, des parcours thématiques en 3 séances.

césaré on air

— Voyage en Utopie

Ouvrez grand vos oreilles pour entendre notre émission trimestrielle.

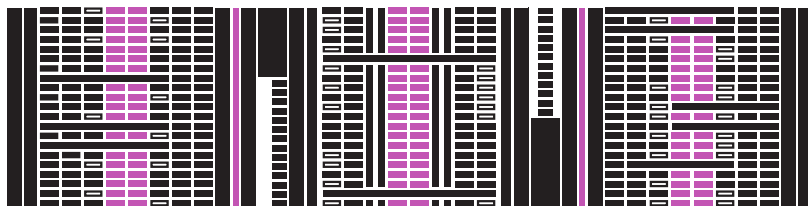
Voyage en Utopie c'est une heure de musique et de découverte.

Une programmation en lien avec l'actualité de Césaré.

Émission réalisée dans les studios de Césaré et diffusée sur Radio Primitive 92.4 FM et disponible en podcast.

— L'Instant sonore

Chaque mois, Césaré est l'invité de Radio Jeunes Reims. Une chronique dédiée aux musiques de création : événements, artistes en résidence, actions culturelles, etc. Découvrez Césaré !



édito

« Je dirais que Stockhausen est ce qu'il y a de plus proche du hip-hop dans sa forme originelle : cette idée de modeler, de transformer, et de traduire une certaine chose en forme d'expression. »

Grand Mixer DXT

Cette citation de Derek Showard, DJ américain, au sujet du compositeur allemand m'amuse. Elle nous montre à quel point les classifications musicales sont étroites, alors que les musicien.ne.s s'attèlent à hybrider, explorer de nouveaux mondes sonores en décloisonnant encore et encore. Elle nous montre aussi tous les éléments communs qui existent entre des pensées musicales a priori opposées.

Qu'elles soient écrites, improvisées, expérimentales, actuelles, les musiques de création sont terriblement vivantes et cherchent toujours à susciter la curiosité.

Et poser la question de la curiosité, c'est proposer aux spectateurs de devenir les acteurs d'une pratique collective dans une relation horizontale avec les artistes, d'écouter autrement.

Philippe Gordiani

me 6 sept

19h

> Césaré

Présentation de saison 2023-2024

Philippe Gordiani

Directeur de Césaré depuis novembre 2022, Philippe Gordiani nous dévoile les temps forts de cette nouvelle saison artistique.

À cette occasion, le saxophoniste Antonin Chaumet, en résidence de création pour *Échophone*, nous fera entendre un extrait de son travail.

Un moment convivial à partager dans les studios de Césaré.

Gratuit — réservation conseillée

1h30



sa 16 sept

18h30

> Césaré

Ar ker

Seb Brun

**Concert proposé lors du Grand Opening
du Quartier Musique Reims**

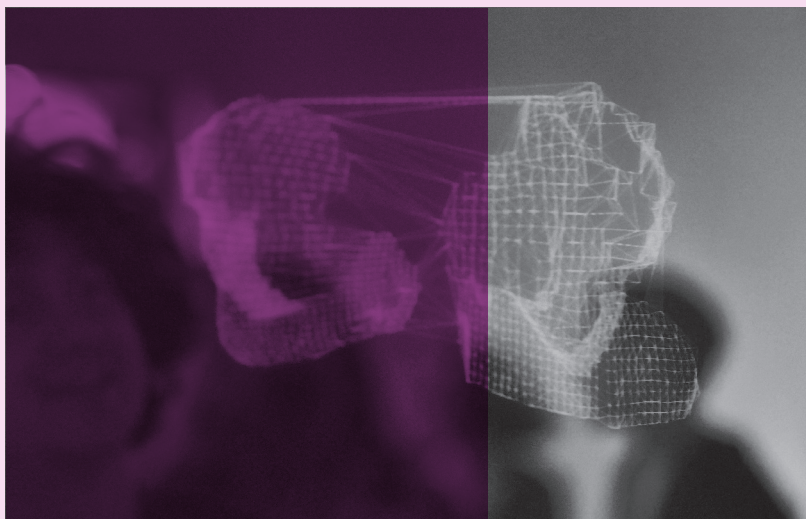
Ar ker mêle chamanisme et hard electronica pour créer une expérience sonore intense. Seb Brun, batteur, compositeur et producteur, utilise des éléments électroacoustiques pour altérer et répercuter les sons de la batterie. Ce projet offre un voyage tumultueux, explorant des paysages accidentés et des forêts périlleuses, pour atteindre une profondeur nouvelle. Une expérience musicale expérimentale où l'homme et l'instrument ne font plus qu'un.

Seb Brun – composition, batterie, électronique

**Gratuit – réservation conseillée
45 min**

Le Quartier Musique Reims regroupe 6 structures musicales installées dans le secteur Port-Sec / Les Docks rémois : La Cartonnerie, Jazzus Productions, Césaré, Le Lieu, Studio Le Chalet, Le Shed.

**Tout le programme du Grand Opening
sur quartiermusiquereims.eu**



Marathon créatif «écouter autrement»

ma 21 > je 23 nov

> Saint-Ex, culture numérique - Reims

Césaré et le ministère de la Culture - Direction générale de la création artistique (délégation à la musique), en partenariat avec l'Agence Sensible, ont imaginé un marathon créatif autour des musiques de création et des transversalités artistiques.

Les marathons créatifs s'inspirent de pratiques collaboratives (hackathons, Museomix), et s'appuient sur l'intelligence collective et l'interdisciplinarité pour faire émerger des idées nouvelles.

Ce temps fort intensif et collaboratif réunira des personnes venues d'univers différents afin d'imaginer des dispositifs amenant à «écouter autrement» les musiques de création.

**Ce marathon créatif est réservé aux participants invités,
avec un temps de restitution ouvert au public,
le jeudi 23 novembre à 15h30, en entrée libre.**



rêves électroniques

festival — reims
ve 29 sept > di 1^{er} oct

Rêves électroniques est un temps fort de Césaré, Centre national de création musicale - Reims, dédié aux musiques électroniques exploratoires.

Imaginée sur trois jours, dans différents lieux, cette première édition sera l'occasion d'un focus sur les compositrices et les musiciennes. Nous donnerons à entendre la richesse des musiques électroniques, électroacoustiques, en proposant des pièces de répertoires, des *live electronics*, des performances d'artistes nationales et internationales et une création inédite commandée spécialement pour le festival.

De l'église Saint-Jacques à la Cartonnerie (SMAC) et jusqu'au plateau de l'Opéra de Reims pour une matinée hors-sol, 3 jours durant, nous vous proposons de découvrir un panel large et inédit des musiques électroniques au féminin.

Tarifs 10 € et 5 € / Pass 3 jours 20 €

Billetterie en ligne



En amont du festival

En partenariat avec le réseau des bibliothèques
de la Ville de Reims

je 21 sept
19h

> Médiathèque Jean Falala

Sisters with Transistors

Documentaire musical de Lena Rovner

Anglais, sous-titré en français

Raconté par Laurie Anderson et nourri de formidables archives, découvrez *Sisters with Transistors*. Ce documentaire est un hymne aux pionnières de la musique électronique et aux horizons sonores qu'elles ont ouverts depuis les années 1930.

Entrée libre

1h

ve 1^{er} > sa 30 sept
> Médiathèque Jean Falala
espace son-multimédia
borne d'écoute

Playlist de rêve

Écoutez une playlist des artistes programmées à Rêves électroniques. Une borne d'écoute et quelques transats sont mis à votre disposition.

Gratuit

Durée d'écoute libre



ve 29 sept

20h

> Église Saint-Jacques

Arthesis et L'île Re-sonante

Œuvres d'Éliane Radigue diffusées par François J. Bonnet

Tout au long de sa vie, Éliane Radigue (Paris, 1932) a développé une œuvre vertueuse et exigeante qui inspire aujourd'hui toute une nouvelle génération de musicien.nes.

Influencée par la musique concrète et formée par des séjours réguliers aux États-Unis où elle découvre les synthétiseurs analogiques, son travail déploie une intensité à la fois monumentale et fragile. Éliane Radigue peut être considérée comme l'une des compositrices majeures, et des plus novatrices du 20^e siècle.

François J. Bonnet, compositeur, théoricien franco-suisse et directeur du Groupe de recherches musicales de l'Institut national de l'audiovisuel (INA GRM), diffusera deux œuvres de la compositrice.

Arthesis, 1973, 25 min

Moog Modular System sur bande magnétique

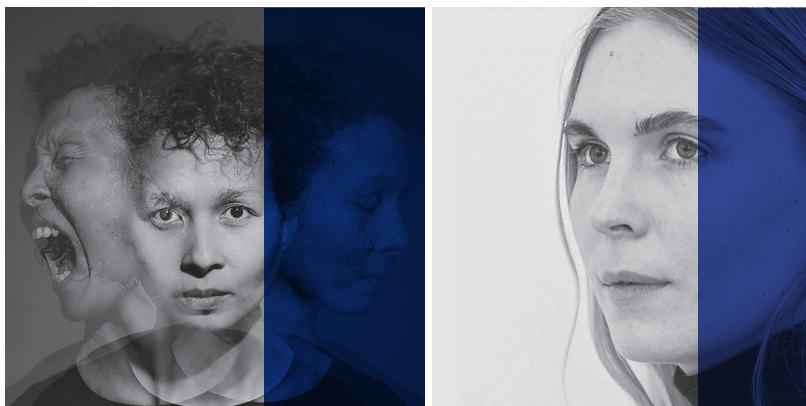
L'île Re-sonante, 2000, 55 min

ARP 2500 Synthesizer et Serge Modulator

François J. Bonnet — diffusion

Tarif unique 5 € ou Pass 3 jours 20 €

1h20



sa 30 sept

20h

> La Cartonnerie

Live electronics

Nadia Ratsimandresy
Puce Mary
Annabelle Playe
Zoë Mc Pherson

Avec le soutien de La Cartonnerie

Programme

Nadia Ratsimandresy (FR), *Words don't fully describe* – 30 min

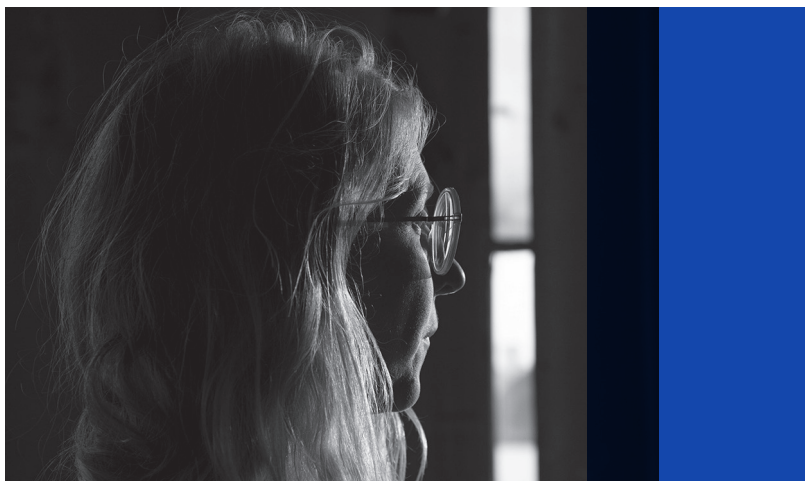
Puce Mary (DK) – 45 min

Annabelle Playe (FR), *Geyser* – 40 min

Zoë Mc Pherson (FR/UK) – 55 min

Tarif unique 10 € ou Pass 3 jours 20 €

3h



di 1^{er} oct

11h

> Opéra de Reims

Chaque Ombre Creusée par le Soleil

(Pour Barbara Hepworth)

Every Shadow Cast By The Sun (For Barbara Hepworth)

Félicia Atkinson

Concert pour piano, voix et musique électroacoustique

Avec le soutien de l'Opéra de Reims

Félicia Atkinson imagine une méditation abstraite inspirée par les formes creusées, l'ombre et la lumière, l'attachement au littoral, à la roche, chères à la sculptrice anglaise Barbara Hepworth (1903-1975) et à la compositrice.

Comment travailler et partager des formes poétiques, à la fois au plus proche de la nature et en laissant le minimum de traces ? Cette recherche sonore se nourrit des écrits de Barbara Hepworth, mais aussi de ceux de Rachel Carson, biologiste américaine, Jacques Derrida, philosophe français, etc.

Félicia Atkinson — composition, diffusion

Commande musicale — Césaré CNCM/Reims

Petit déjeuner offert dès 10h

Tarif unique 10 € ou Pass 3 jours 20 €

1h30

au studio avec les artistes

Que vous soyez passionné.e de musique, d'art ou simplement à la recherche d'une expérience unique, *Au studio avec les artistes* est le rendez-vous idéal pour nourrir votre curiosité.

Préparez-vous à rencontrer les artistes qui travaillent dans les studios de Césaré et à découvrir en avant-première les projets qui s'y créent.



je 14 sept – 19h
> Césaré

**Benjamin Flament, Sylvain Lemêtre,
Denis Chouillet, Roberto Negro
en résidence de création pour Noce**

Gratuit - réservation conseillée

Au printemps 2022 a germé l'idée d'un nouvel orchestre qui ne demande qu'à fleurir. Ce sont deux pianos et deux percussions tenus par quatre musiciens improvisateurs et compositeurs, éclectiques et curieux.

Un quatuor où la composition sera collective et en partie instantanée.

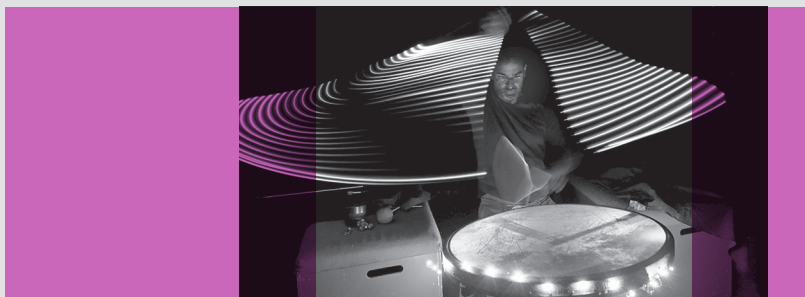
Denis Chouillet et Roberto Negro – piano

Benjamin Flament et Sylvain Lemêtre – percussions

Save the date !

Judi 22 février 2024

Représentation de Noce au conservatoire de Reims



me 4 oct — 14h30

> Césaré

Philippe Foch en résidence de création pour Aster

Gratuit — réservation conseillée

Tout public à partir de 6 ans

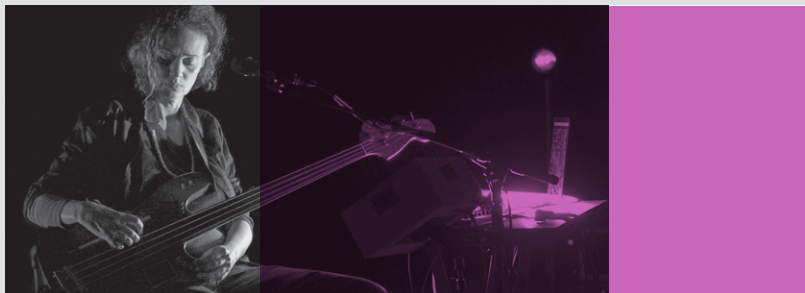
Aster est le 3^e cycle d'un travail autour de la lumière et du son cher à Philippe Foch. L'artiste s'intéresse au lien physique et psychique de la lumière et du son, à la (con)fusion de leur origine.

Aster se développe autour des oscillations de la lumière (à l'aide de bâtons phosphorescents, et autres objets diffusant de la lumière), du son (jeu en live avec divers objets) et des vibrations générées par des petits moteurs sonores et lumineux.

Philippe Foch — conception, percussion

Grégory Joubert — développement technique, lumière et son

Sonopopée — développement son



je 9 nov — 19h

> Césaré

Floy Krouchi, Jyoti Hegde, Nikhil Ghorpadkar en résidence de création pour *FKBass Opus II*

Gratuit — réservation conseillée

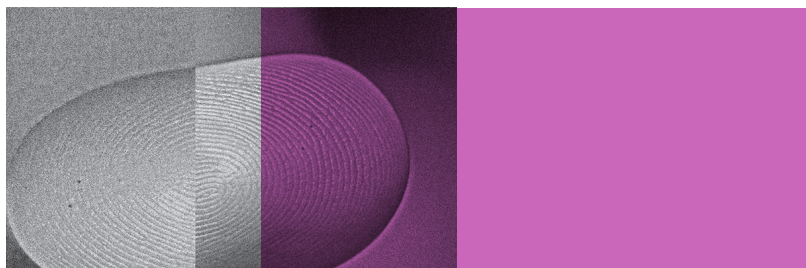
Inspirée par la musique indienne et son instrument le plus ancien, la Rudra veena (ancêtre de la basse), Floy Krouchi développe une basse avec capteurs intégrés qui s'appuie sur l'électronique et les transformations en temps réel.

Après la création de *FKBass Solo I* en 2021, la compositrice travaille à présent sur un nouvel opus pour la FKBass, qui se déroule en deux temps distincts. Tout d'abord, il y a la composition d'une pièce en solo (*Solo II*), puis la venue et la participation exceptionnelles de musiciens indiens. Dans cette forme, elle réunit la FKBass et la Rudra veena, en collaboration avec la talentueuse musicienne indienne Jyoti Hegde.

Floy Krouchi (FR) — FKBass, conception, composition

Jyoti Hegde (IN) — Rudra veena

Nikhil Ghorpadkar (IN) — Pakhawaj (percussion)



Ma peau que tu habites

Andréa Le Guellec et Paul-Émile Bertonèche
Concert performatif et installation

je 16 nov – 19h
> Césaré

Concert performatif

Ma peau que tu habites est une recherche performative qui expérimente les liens de nos corps aux machines, une invitation à habiter nos musiques identitaires en décalant l'usage contrôlant des données biométriques. Constatant l'ambivalence des sillons d'un disque vinyle et de ceux de nos empreintes digitales, il propose d'extraire une matière sonore depuis les formes accidentées de notre peau.

Pour ce projet les artistes donnent un concert performatif à Césaré et présentent une installation à The Left Place – The Right Space, un espace d'atelier partagé et un lieu de diffusion d'art contemporain créé en 2020 à Reims.

Andréa Le Guellec et Paul-Émile Bertonèche – création sonore
Olivier Bouvet – design objet
Corentin Spriet – acquisition des données
Hugo Sempé – mixage, mastering
Nicolas Boudier – accompagnement artistique

Gratuit – réservation conseillée
Déconseillé aux moins de 12 ans / 45 min

ve 17 nov > sa 16 déc
> The Left Place – The Right Space

Installation

Vernissage ve 17 nov – 18h30 / entrée libre

Andréa Le Guellec et Paul-Émile Bertonèche – scénographie
Olivier Nocent – développement
Paul Guilbert – programmation sonore
Alex Derouet – conseil technique

Gratuit sur rendez-vous
au 06 34 64 04 17 (ma > sa / 14h - 19h)



ve 24 nov

17h

> Centre Pompidou-Metz

Récifs

Joris Rühl

Concert proposé en partenariat avec la PFMC – Plateforme des Musiques de Création, à l'occasion des Journées de la création musicale en Grand Est, les 22, 23 et 24 novembre à L'Arsenal – Cité musicale-Metz et au Centre Pompidou-Metz

Dans cette composition pour quatuor de clarinettes, Joris Rühl continue ses investigations sur cet instrument qu'il aime pousser dans ses retranchements. Il envisage cette fois la clarinette comme un instrument de percussions digitales, pour une pièce-paysage qui confine à l'hypnose. Une pièce qui joue sur les perceptions allant du liquide au solide, du flou au net, du mouvant au statique.

Ensemble Semble

Joris Rühl – clarinette, composition

Léa Castello, Alexandre Morard, Thibaud Tupinier – clarinette

Entrée libre

25 min

Tout le programme sur pfmcgrandest.org

la musique voit double !

À travers ces deux rendez-vous, Césaré, en partenariat avec le Manège et la Comédie, questionne le rapport entre les arts et le sonore. Profitez d'un billet double pour *Chutes* et *H.A.V.* à 22€.



je 30 nov
20h
> Manège

Chutes

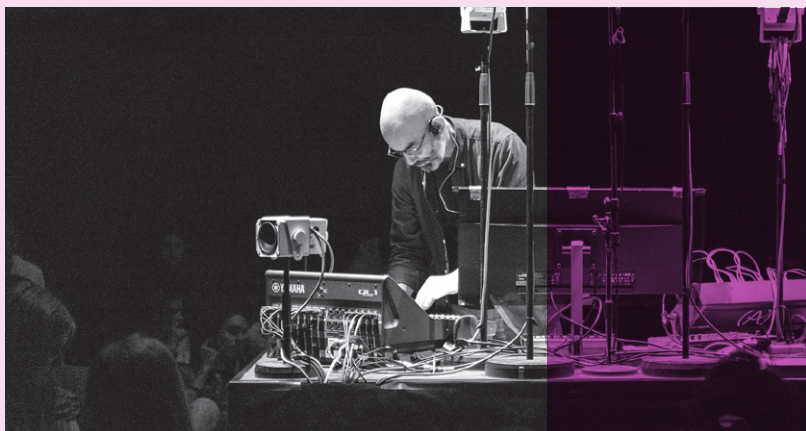
Franck Vigroux
Opéra électronique

**En partenariat et en coréalisation
avec le Manège, scène nationale - Reims**

Franck Vigroux façonne un langage scénique qui conjugue intimement la musique, la danse et les arts visuels. Dans un univers sombre à l'esthétique post-apocalyptique, ses pièces s'ancrent toujours en profondeur dans le champ sensoriel. Après *Flesh* et *Forêt*, *Chutes* nous plonge ainsi dans une atmosphère crépusculaire où la musique hypnotique accompagne l'errance de trois personnages au fil d'une épopée métaphysique.

Franck Vigroux — conception, musique live
Loïc Varanguien de Villepin — performance, contre-ténor
Nina Berclaz et Haruka Miyamoto — performance, danse
Azusa Takeuchi — collaboration chorégraphique
Kurt d'Haeseleer — création vidéo
Michel Simonot — conseil dramaturgique
Margot Dusé — costumes

**Tarif et billetterie Manège de 6 à 23€
ou billet double *Chutes*/*H.A.V.* à 22 €
Dès 14 ans
55 min**



ve 1^{er} déc
15h (scolaires) / 20h
sa 2 déc
15h
> Atelier de la Comédie

H.A.V.

Philippe Gordiani

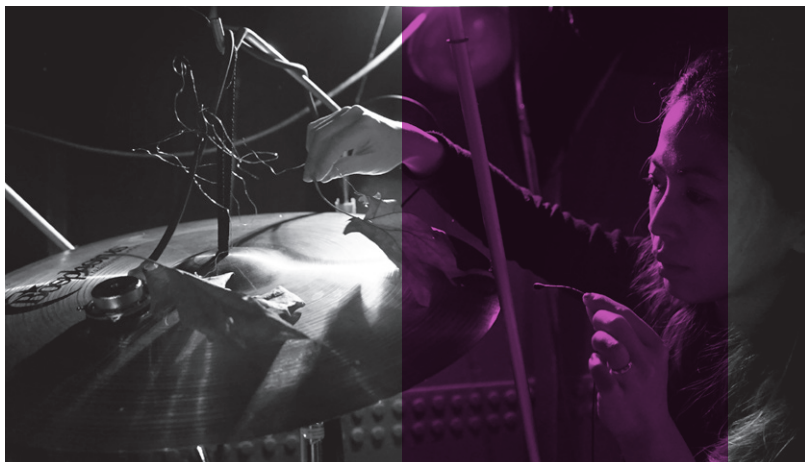
En partenariat et en coréalisation avec la Comédie,
Centre dramatique national de Reims, dans le cadre d'Intercal

Ce concert immersif invente une expérience d'écoute qui plonge les spectateurs dans un état proche des hallucinations auditives. Un voyage à la croisée de la musique électronique et de la littérature de science-fiction.

Philippe Gordiani envisage la spatialisation des sons comme une écriture. Équipé de casques à conduction osseuse, qui laissent l'oreille ouverte, le public se prête à une audition dédoublée, intérieure et extérieure.

Philippe Gordiani – composition
Nicolas Boudier – scénographie, lumières
Alexia Chandon-Piazza, Thomas Poulard – voix

Tarif et billetterie Comédie de 6 à 23 €
ou billet double Chutes/H.A.V. à 22 €
Dès 14 ans
50 min
Jauge réduite



di 10 déc

11h

> Césaré

Attentifs, ensemble

Elsa Biston et HANATSUmiroir

Expérience d'écoute

En partenariat et en coréalisation avec l'Opéra de Reims

Elsa Biston et l'Ensemble HANATSUmiroir explorent la notion d'attention à travers des constructions musicales basées sur des objets sonores vibrants. Leur projet *Attentifs, ensemble* vise à développer l'attention mutuelle et la conscience de l'espace partagé.

À l'opposé d'une musique qui isole, ils utilisent un mélange d'instruments acoustiques, électroniques et de textes projetés pour créer un environnement d'écoute ludique et apaisant.

Cette collaboration entre poésie pragmatique et exploration acoustique cherche à promouvoir une attention véritable, contrastant avec la commercialisation de l'attention dans notre société.

Elsa Biston – composition et électronique

Ayako Okubo – flûte contrebasse

Olivier Maurel – percussions

Louis Siracusa-Schneider – contrebasse

Maxime Kurvers – collaboration au dispositif scénique

Raphaël Siefert, Léa Kreutzer – lumières

Petit déjeuner offert dès 10h

Tarif et billetterie Opéra de Reims 10 €

gratuité : étudiants et -18 ans

1h



me 20 > ve 22 déc
> Manège

Seuil

Clément Édouard

Immersion sonore hypnotique et performance

Seuil est une invitation à visiter un entre deux mondes, en explorant l'apprentissage d'un nouveau langage et en tissant des liens avec les populations minérales, végétales et imaginaires.

L'imaginaire est ici convoqué par la voix et par une multidiffusion : enceintes et plateau vibrant sur lequel le public vient s'étendre :

Ce dispositif crée des espaces de perceptions propres à nous faire voyager dans un état entre éveil et sommeil, à convoquer un Nous plus vaste. Une expérience fascinante, à vivre lors de la performance ou en immersion sonore hypnotique.

Clément Édouard – conception, composition

Melina Faka – scénographie, collaboration artistique

Guillaume Cousin – création lumière

Marie Nachury, Anne Davienne, Vivianne Balsiger, Gilles Poizat, Antoine Mermet, Greg Gilg – voix

Marie Lisel – accompagnement et conseil hypnotique

Fabien Perrin – accompagnement et conseil neuroscientifique

Julien Bayle – développement informatique musical

Immersion sonore hypnotique

me 20 déc 14h30, 16h et 19h* (tout public)

ve 22 déc 11h, 14h, 15h (scolaires)

Tarif et billetterie Manège 6 et 3 €

35 min / Jauge réduite

*apéro/échange à l'issue de cette séance

Performance

je 21 déc 19h30

Tarif et billetterie Manège de 5 à 11 €

Tout public à partir de 12 ans

1h10 / Jauge réduite

les lieux

L'Atelier de la Comédie,
centre dramatique national de Reims
13 rue du Moulin Brûlé

La Cartonnerie,
scène de musiques actuelles
84 rue du Docteur Lemoine, Reims

Centre Pompidou-Metz
1 parvis des Droits de l'Homme, Metz

Église Saint-Jacques
11 rue Marx Dormoy, Reims

Le Manège,
scène nationale - Reims
2 boulevard du Général Leclerc

Médiathèque Jean Falala
2 rue des Fuseliers, Reims

Opéra de Reims
1 rue de Vesle

Saint-Ex,
culture numérique - Reims
chaussée Bocquaine,
esplanade André Malraux

The Left Place - The Right Space
99 rue de Fismes, Reims

infos pratiques



Césaré, centre national de création musicale
Les Docks rémois
27 rue Ferdinand Hamelin (administration)
38 rue Alain Colas (studio)
51450 Bétheny

03 26 88 65 74 — contact@cesare.fr
cesare-cncm.com

    #cesarereims

Inscrivez-vous
à notre newsletter



Venez à Césaré en bus ou à vélo !

À vélo (Zébullo), Césaré est situé à 10 minutes du centre-ville
et à 5 minutes de La Cartonnerie.

Crédits photographiques

Au recto, de gauche à droite : Maxime Seve, Éleonore Huisse, Ashwin Vaswani,
Annabelle Geysler, Quentin Chevrier, DR, DR, Éleonore Huisse
Au verso, de gauche à droite : Joris Ruhl, Quentin Chevrier, Thais Breton,
Camille Digon, Pierre Gondard, Pierre Reynard



PRÉFET
DE LA RÉGION
GRAND EST

Liberté
Égalité
Fraternité

