



rêves électroniques

festival — reims
ve 29 sept > di 1^{er} oct

Rêves électroniques est un temps fort de Césaré, Centre national de création musicale - Reims, dédié aux musiques électroniques exploratoires.

Imaginée sur trois jours, dans différents lieux, cette première édition sera l'occasion d'un focus sur les compositrices et les musiciennes. Nous donnerons à entendre la richesse des musiques électroniques, électroacoustiques, en proposant des pièces de répertoires, des *live electronics*, des performances d'artistes nationales et internationales et une création inédite commandée spécialement pour le festival.

De l'église Saint-Jacques à la Cartonnerie (SMAC) et jusqu'au plateau de l'Opéra de Reims pour une matinée hors-sol, 3 jours durant, nous vous proposons de découvrir un panel large et inédit des musiques électroniques au féminin.

Tarifs 10 € et 5 € / Pass 3 jours 20 €

Billetterie en ligne



En amont du festival

En partenariat avec le réseau des bibliothèques
de la Ville de Reims

je 21 sept
19h

> Médiathèque Jean Falala

Sisters with Transistors

Documentaire musical de Lena Rovner

Anglais, sous-titré en français

Raconté par Laurie Anderson et nourri de formidables archives, découvrez *Sisters with Transistors*. Ce documentaire est un hymne aux pionnières de la musique électronique et aux horizons sonores qu'elles ont ouverts depuis les années 1930.

Entrée libre

1h

ve 1^{er} > sa 30 sept
> Médiathèque Jean Falala
espace son-multimédia
borne d'écoute

Playlist de rêve

Écoutez une playlist des artistes programmées à Rêves électroniques. Une borne d'écoute et quelques transats sont mis à votre disposition.

Gratuit

Durée d'écoute libre



ve 29 sept

20h

> Église Saint-Jacques

Arthesis et L'île Re-sonante

Œuvres d'Éliane Radigue diffusées par François J. Bonnet

Tout au long de sa vie, Éliane Radigue (Paris, 1932) a développé une œuvre vertueuse et exigeante qui inspire aujourd'hui toute une nouvelle génération de musicien.nes.

Influencée par la musique concrète et formée par des séjours réguliers aux États-Unis où elle découvre les synthétiseurs analogiques, son travail déploie une intensité à la fois monumentale et fragile. Éliane Radigue peut être considérée comme l'une des compositrices majeures, et des plus novatrices du 20^e siècle.

François J. Bonnet, compositeur, théoricien franco-suisse et directeur du Groupe de recherches musicales de l'Institut national de l'audiovisuel (INA GRM), diffusera deux œuvres de la compositrice.

Arthesis, 1973, 25 min

Moog Modular System sur bande magnétique

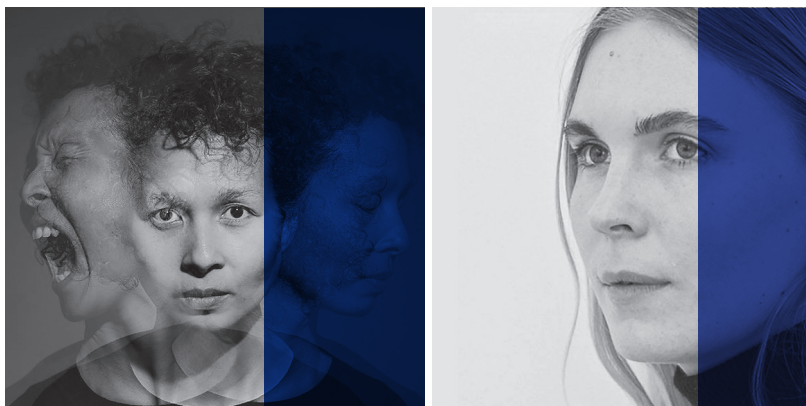
L'île Re-sonante, 2000, 55 min

ARP 2500 Synthesizer et Serge Modulator

François J. Bonnet — diffusion

Tarif unique 5 € ou Pass 3 jours 20 €

1h20



sa 30 sept

20h

> La Cartonnerie

Live electronics

Nadia Ratsimandresy
Puce Mary
Annabelle Playe
Zoë Mc Pherson

Avec le soutien de La Cartonnerie

Programme

Nadia Ratsimandresy (FR), *Words don't fully describe* – 30 min

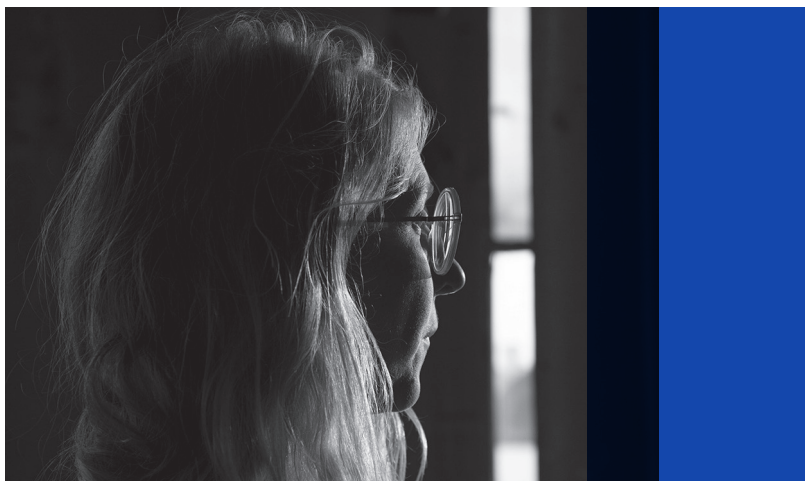
Puce Mary (DK) – 45 min

Annabelle Playe (FR), *Geyser* – 40 min

Zoë Mc Pherson (FR/UK) – 55 min

Tarif unique 10 € ou Pass 3 jours 20 €

3h



di 1^{er} oct

11h

> Opéra de Reims

Chaque Ombre Creusée par le Soleil

(Pour Barbara Hepworth)

Every Shadow Cast By The Sun (For Barbara Hepworth)

Félicia Atkinson

Concert pour piano, voix et musique électroacoustique

Avec le soutien de l'Opéra de Reims

Félicia Atkinson imagine une méditation abstraite inspirée par les formes creusées, l'ombre et la lumière, l'attachement au littoral, à la roche, chères à la sculptrice anglaise Barbara Hepworth (1903-1975) et à la compositrice.

Comment travailler et partager des formes poétiques, à la fois au plus proche de la nature et en laissant le minimum de traces ? Cette recherche sonore se nourrit des écrits de Barbara Hepworth, mais aussi de ceux de Rachel Carson, biologiste américaine, Jacques Derrida, philosophe français, etc.

Félicia Atkinson — composition, diffusion

Commande musicale — Césaré CNCM/Reims

Petit déjeuner offert dès 10h

Tarif unique 10 € ou Pass 3 jours 20 €

1h30

les lieux

L'Atelier de la Comédie,
centre dramatique national de Reims
13 rue du Moulin Brûlé

La Cartonnerie,
scène de musiques actuelles
84 rue du Docteur Lemoine, Reims

Centre Pompidou-Metz
1 parvis des Droits de l'Homme, Metz

Église Saint-Jacques
11 rue Marx Dormoy, Reims

Le Manège,
scène nationale - Reims
2 boulevard du Général Leclerc

Médiathèque Jean Falala
2 rue des Fuseliers, Reims

Opéra de Reims
1 rue de Vesle

Saint-Ex,
culture numérique - Reims
chaussée Bocquaine,
esplanade André Malraux

The Left Place - The Right Space
99 rue de Fismes, Reims

infos pratiques



Césaré, centre national de création musicale
Les Docks rémois
27 rue Ferdinand Hamelin (administration)
38 rue Alain Colas (studio)
51450 Bétheny

03 26 88 65 74 — contact@cesare.fr
cesare-cncm.com

    #cesarereims

Inscrivez-vous
à notre newsletter



Venez à Césaré en bus ou à vélo !

À vélo (Zébullo), Césaré est situé à 10 minutes du centre-ville
et à 5 minutes de La Cartonnerie.

Crédits photographiques

Au recto, de gauche à droite : Maxime Seve, Éleonore Huisse, Ashwin Vaswani,
Annabelle Geysler, Quentin Chevrier, DR, DR, Éleonore Huisse
Au verso, de gauche à droite : Joris Ruhl, Quentin Chevrier, Thais Breton,
Camille Digon, Pierre Gondard, Pierre Reynard



PRÉFET
DE LA RÉGION
GRAND EST

Liberté
Égalité
Fraternité

La Région
Grand Est

LE DÉPARTEMENT
Marne

sacem
Ensemble, faisons
vivre la musique

la culture avec
la copie privée

Musée
Maison
de la Musique
Contemporaine

onda

pass
culture

QUARTIER
MUSIQUE

Reims.fr